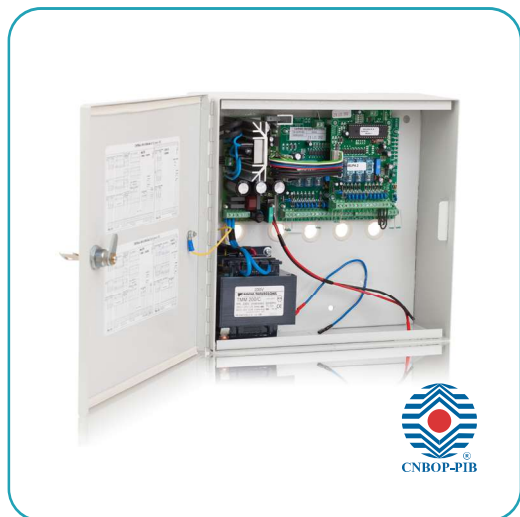


CENTRALE ODDYMIANIA serii 2004

AFG-2004 CENTRALA ODDYMIANIA



Zastosowanie:

Centrala sterująca typ AFG-2004, jest podstawowym, autonomicznym elementem składowym systemu oddymiania i przewietrzania. Centrala steruje i dostarcza energię elektryczną 24VDC do:

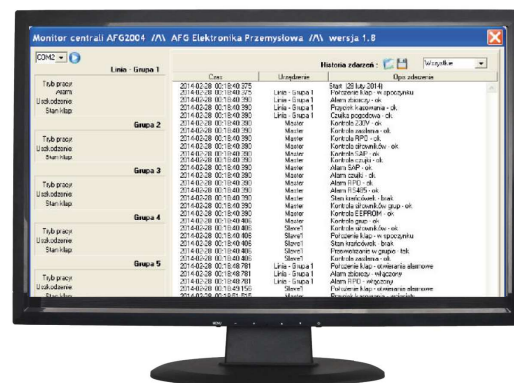
- napędów klap i okien oddymiających (wyciągów dymu),
- zatrząsków elektromagnetycznych (wyzwalaczy elektromagnetycznych) klap pneumatycznych lub klap wentylacji PPOŻ,
- siłowników sterowanych trzyprzewodowo klap wentylacji PPOŻ np.: firmy Belimo,
- napędów drzwi napowietrzających,
- napędów kurtyn dymowych,
- styczników (falowników) wentylatorów napowietrzających i oddymiających.

Centrala realizuje funkcje:

- oddymiania PPOŻ
- przewietrzania
- zamykania klap w sytuacji zagrożenia deszczem lub silnym wiatrem

Dane techniczne:

- napięcie zasilania: 230VAC, 50Hz
- napięcie pracy: 24VDC -15%/+25%
- obciążalność prądowa: 2A, 8A, 16A, 24A, 32A, 40A, 48A
- linie dozоровe: 3szt./ jeden moduł linii
- liczba elementów w linii dozоровej: 15 szt.
- obudowa: metalowa, natynkowa, kolor RAL 7035/30
- stopień ochrony obudowy: IP 42, klasa klimatyczna: I
- współpraca z SSP oraz z systemami wizualizacji i nadzoru: **AFG-com**
- krajowa ocena techniczna, świadectwo i certyfikat CNBOP



Przykładowe konfiguracje AFG-2004

TYP CENTRALI: AFG-2004	FUNKCJE CENTRALI: -praca: NORMALNA/ZE/WEN -współpraca z SSP	OBUDOWA: -metalowa natynkowa, IP30 -kolor szary RAL7035	AKUMULATORY: (szt.)
AFG-2004/2A 1L1G	-1 linia oddymiania -1 grupa przewietrzania	wymiary: 315x305x160 waga bez aku.: 6kg	2 x 5Ah
AFG-2004/8A 1L1G	-1 linia oddymiania -1 grupa przewietrzania	wymiary: 315x305x160*(120) waga bez aku.: 8kg	2 x 7Ah *(2 x 5Ah)
AFG-2004/8A 1L1G+P	-1 linia oddymiania -1 grupa przewietrzania -1 moduł przekaźnikowy	wymiary: 315x305x160*(120) waga bez aku.: 8kg	2 x 7Ah *(2 x 5Ah)
AFG-2004/8A 1L2G	-1 linia oddymiania -2 grupy przewietrzania	wymiary: 315x305x160*(120) waga bez aku.: 8kg	2 x 7Ah *(2 x 5Ah)
AFG-2004/16A 1L2G (2x8A)	-1 linia oddymiania -2 grupy przewietrzania	wymiary: 315x305x160*(120) waga bez aku.: 9kg	2 x 9Ah *(2 x 5Ah)
AFG-2004/16A 2L2G (2x8A)	-2 linie oddymiania -2 grupy przewietrzania	wymiary: 495x405x155 waga bez aku.: 13kg	2 x 9Ah
AFG-2004/24A 1L3G (3x8A)	-1 linia oddymiania -3 grupy przewietrzania	wymiary: 500x500x210 waga bez aku.: 23kg	4 x 9Ah
AFG-2004/24A 1L2G+P (2x8A)	-1 linia oddymiania -2 grupy przewietrzania -1 moduł przekaźnikowy	wymiary: 500x500x210 waga bez aku.: 23kg	4 x 9Ah

CENTRALE ODDYMIANIA serii 2004

Przykładowe konfiguracje AFG-2004

TYP CENTRALI: AFG-2004	FUNKCJE CENTRALI: -praca: NORMALNA/ZE/WEN -współpraca z SSP	OBUDOWA: -metalowa natynkowa, IP30 -kolor szary RAL7035	AKUMULATORY: (szt.)
AFG-2004/24A 2L3G (3x8A)	-2 linie oddymiania -3 grupy przewietrzania	wymiary: 500x500x210 waga bez aku.: 23kg	4 x 9Ah
AFG-2004/24A 3L3G (3x8A)	-3 linie oddymiania -3 grupy przewietrzania	wymiary: 600x600x210 waga bez aku.: 29kg	4 x 9Ah
AFG-2004/32A 1L4G (4x8A)	-1 linia oddymiania -4 grupy przewietrzania	wymiary: 500x500x210 waga bez aku.: 23kg	4 x 9Ah
AFG-2004/32A 1L3G+P (3x8A)	-1 linia oddymiania -3 grupy przewietrzania -1 moduł przekaźnikowy	wymiary: 500x500x210 waga bez aku.: 23kg	4 x 9Ah
AFG-2004/32A 2L4G (4x8A)	-2 linie oddymiania -4 grupy przewietrzania	wymiary: 500x500x210 waga bez aku.: 23,5kg	4 x 9Ah
AFG-2004/32A 4L4G (4x8A)	-4 linie oddymiania -4 grupy przewietrzania	wymiary: 600x600x210 waga bez aku.: 30kg	4 x 9Ah
AFG-2004/40A 1L5G (5x8A)	-1 linia oddymiania -5 grup przewietrzania	wymiary: 800x600x210 waga bez aku.: 43,5kg	6 x 9Ah
AFG-2004/40A 1L4G+P (4x8A)	-1 linia oddymiania -4 grupy przewietrzania -1 moduł przekaźnikowy	wymiary: 800x600x210 waga bez aku.: 43,5kg	6 x 9Ah
AFG-2004/40A 3L5G (5x8A)	-3 linie oddymiania -5 grup przewietrzania	wymiary: 800x600x210 waga bez aku.: 43,5kg	6 x 9Ah
AFG-2004/40A 5L5G (5x8A)	-5 linii oddymiania -5 grup przewietrzania	wymiary: 800x600x210 waga bez aku.: 43,5kg	6 x 9Ah
AFG-2004/48A 1L6G (6x8A)	-1 linia oddymiania -6 grup przewietrzania	wymiary: 800x600x210 waga bez aku.: 44,5kg	6 x 9Ah
AFG-2004/48A 1L5G+P (5x8A)	-1 linia oddymiania -5 grup przewietrzania -1 moduł przekaźnikowy	wymiary: 800x600x210 waga bez aku.: 44,5kg	6 x 9Ah
AFG-2004/48A 3L6G (6x8A)	-3 linie oddymiania -6 grup przewietrzania	wymiary: 800x600x210 waga bez aku.: 44,5kg	6 x 9Ah
AFG-2004/48A 6L6G (6x8A)	-6 linii oddymiania -6 grup przewietrzania	wymiary: 800x600x210 waga bez aku.: 45kg	6 x 9Ah
AFG-P4-24VDC	przełącznik pomocniczy, 4 styki przełączne 230VAC/5A z podstawką do montażu na szynie TS35, rozszerzenie central serii 2004		

* INNE KONFIGURACJE CENTRAL PO ZAPYTANIU

CENTRALE ODDYMIANIA serii 2004



AFG-2004/8A i 16A



AFG-2004/8A i 16A



AFG-2004/8A i 16A



AFG-2004/24A i 32A



AFG-2004/24A



AFG-2004/32A



AFG-2004/40A i 48A



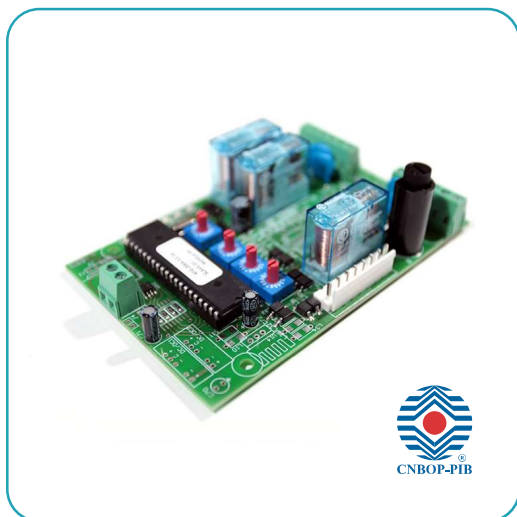
AFG-2004/40A



AFG-2004/48A

CENTRALE ODDYMIANIA serii 2004

AFG-2004P MODUŁ PRZEKAŹNIKÓW POMOCNICZYCH



Zastosowanie:

Moduł rozszerza funkcje centrali oddymiania AFG-2004 o dodatkowe dwa wyjścia przełącznikowe. Przełączniki programowalne P1 i P2 można wykorzystać do sterowania (załączania i wyłączania) urządzeń wykonawczych instalacji oddymiania, między innymi:

- wentylatorów nawiewnych lub wywiewnych
- kurtyn i rolet dymowych
- oddzielen przeciwpożarowych, trzymaczy drzwiowych
- napędów klap pożarowych

Styki przełączników P1 i P2 o obciążalności styków 230VAC/8A można zasilić z zewnętrznego źródła napięcia lub wewnętrznego zasilania 24VDC/1A.

Moduł wyposażono w cztery przełączniki kodujące po dwa na każdy przełącznik do ustawiania czasu opóźnienia występowania T1 oraz czasu występowania T2. Przełączniki P1, P2 występowane są w przypadku pojawienia się sygnału ALARMU, P2 w zależności od konfiguracji (patrz konfiguracja modułu przełączników

pomocniczych) może pracować w trybie normalnym lub „praca z trzymaczem”. Kontrola zadziałania przełącznika realizowana jest na wejściach K1 i K2 z czasem potwierdzenia 10sek. Opcjonalnie wejście K3 może służyć jako kontrola zadziałania przełącznika P1 z parametrem i czasem potwierdzenia 60 sek.

Przykładowy schemat blokowy z zasilaniem wentylatorów:

